

# Suministro de energía

Impacto del Covid-19  
en las empresas del sector  
y horizonte de recuperación.



Descripción del sector y del estudio

---

Resumen

---

¿Qué **medidas empresariales** ayudan a afrontar la situación?

---

¿Qué **medidas de RRHH** se han implementado?

---

¿Qué **retos organizativos** ha provocado el coronavirus?

---

¿Cuáles son las principales **preocupaciones y amenazas** que se perciben?

---

¿Qué **medidas de apoyo** podrían ayudar a las empresas?

---

**Activación empresarial:** plazo previsto para reactivar la actividad

---

**Previsión de recuperación:** plazo previsto para recuperar el volumen pre-crisis de negocio

---

**Activación vs Recuperación:** comparativa de diferentes sectores

# Suministro de energía

Incluye los siguientes sectores según CNAE:

- 35. SUMINISTRO DE ENERGÍA ELÉCTRICA, GAS, VAPOR Y AIRE ACONDICIONADO
- 36. CAPTACIÓN, DEPURACIÓN Y DISTRIBUCIÓN DE AGUA
- 37. RECOGIDA Y TRATAMIENTO DE AGUAS RESIDUALES
- 38. RECOGIDA, TRATAMIENTO Y ELIMINACIÓN DE RESIDUOS; VALORIZACIÓN
- 39. ACTIVIDADES DE DESCONTAMINACIÓN Y OTROS SERVICIOS DE GESTIÓN DE RESIDUOS

# Resumen.

## Impacto del Covid-19 en las empresas del sector



## Previsión de recuperación

	sector		total sectores		sector		total sectores
100% actividad durante la crisis	32%	↑	18%	T2 2020 Empresas activas (funcionando con normalidad)	56%	↑	39%
100% volumen de negocio durante la crisis	19%		15%	T4 2020 Empresas recuperadas (100% volumen de negocio pre-crisis)	53%		48%
Reducción o paralización temporal de la actividad	37%	↓	52%	T2 2021 Empresas recuperadas (100% volumen de negocio pre-crisis)	80%		80%

↑ ↓ Diferencia estadísticamente significativa vs el % a nivel total sectores

# Estudio Randstad de recuperación económica de las empresas españolas.

Desde Randstad Research hemos impulsado un gran estudio de impacto de la crisis en las empresas españolas y de perspectivas de recuperación:



Muestra representativa de **más de 16.000 empresas en total** (88 sectores de la economía, CNAE a dos dígitos), **135 empresas del sector**



Período de obtención de datos: **mayo-junio de 2020.**



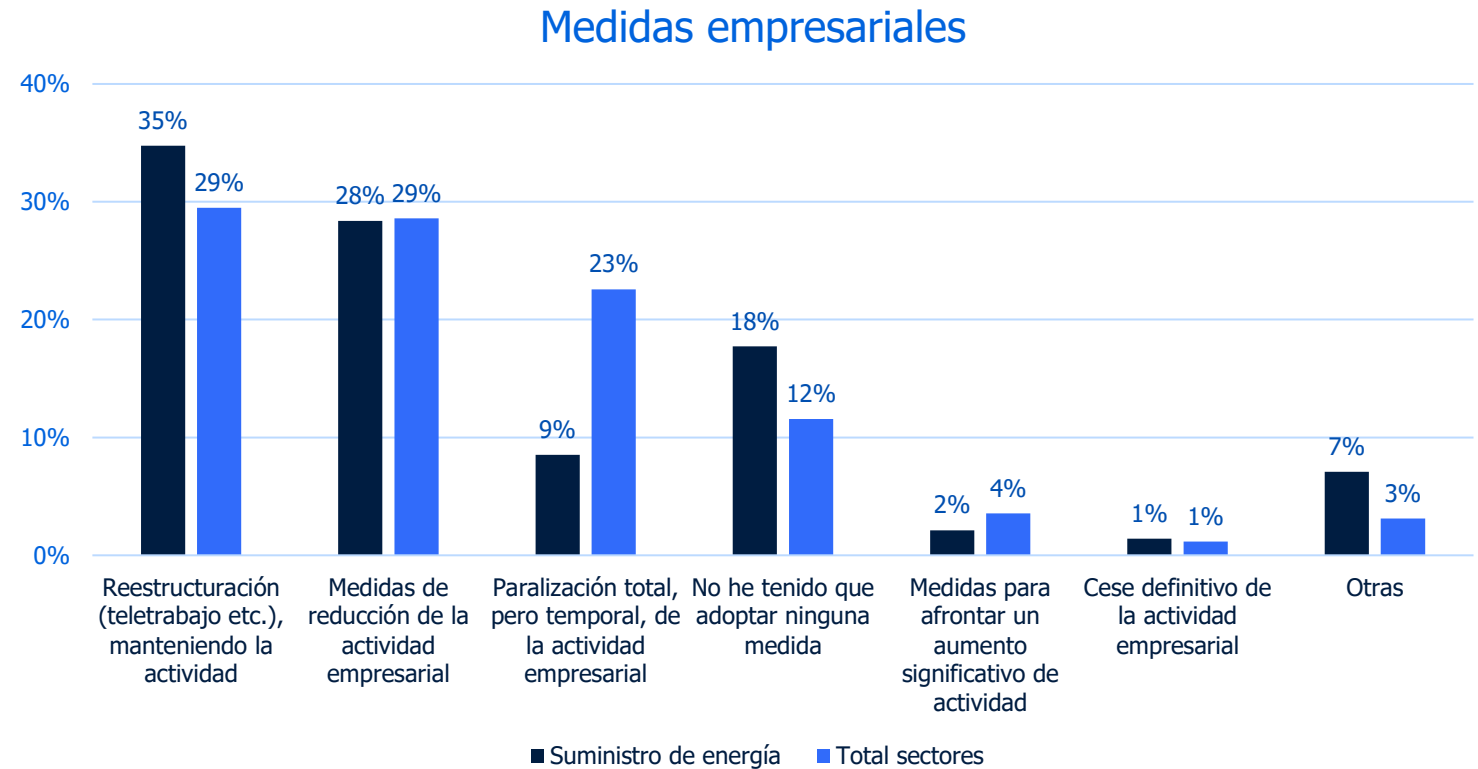
Entrevista telefónica  
Respuestas espontaneas codificadas posteriormente



**Análisis regional** (muestra representativa al nivel de CCAA).

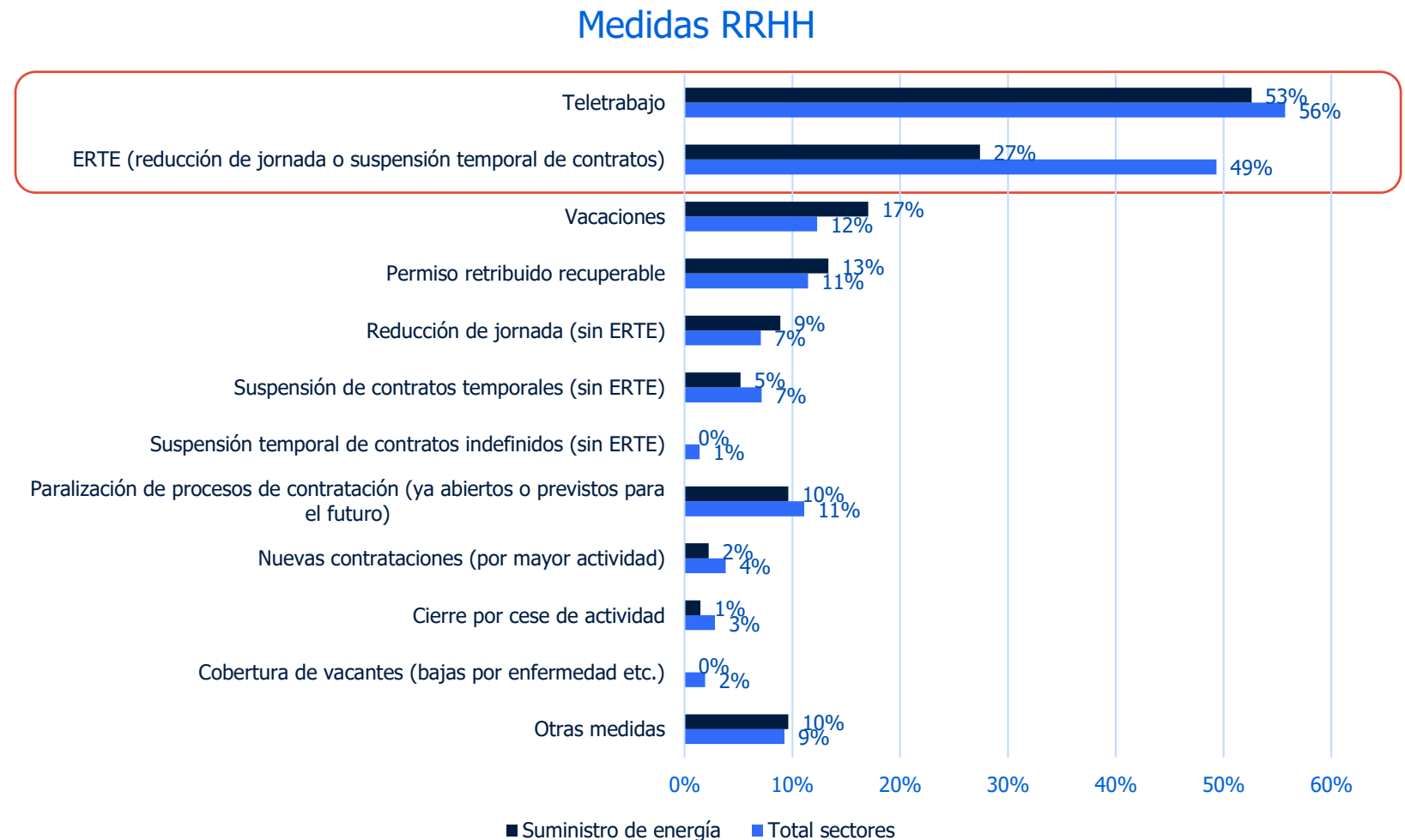
# ¿Qué medidas empresariales ayudan a afrontar la situación?

¿Qué tipo de medidas ha tenido que adoptar tu empresa para afrontar la situación extraordinaria provocada por el coronavirus?



# ¿Qué medidas de RRHH se han implementado?

¿Qué medidas en términos de RRHH se han adoptado para afrontar la actual situación extraordinaria?

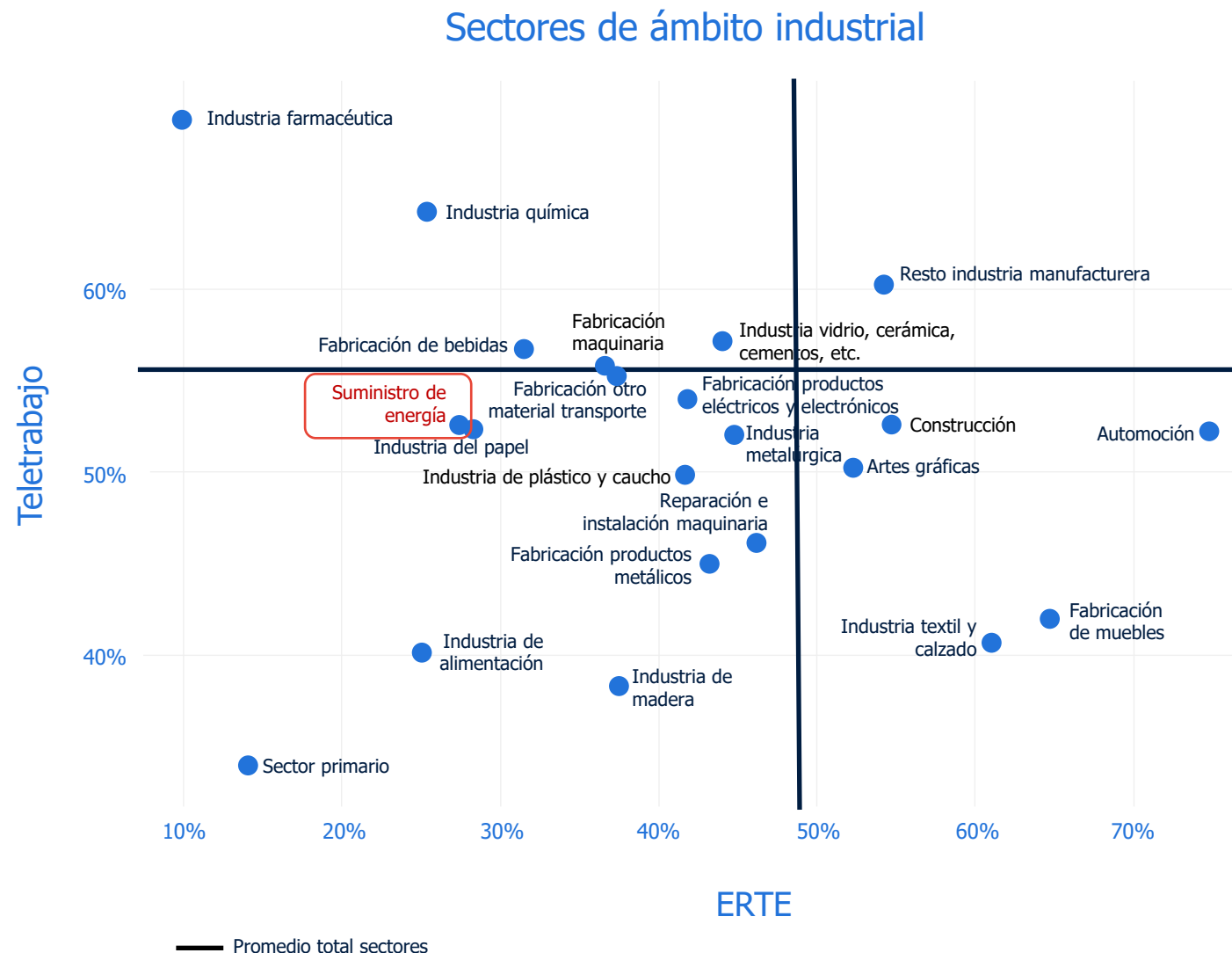


# Teletrabajo vs ERTE.

% de las empresas del sector que han aplicado ERTE

VS.

% de las empresas de cada sector que han utilizado teletrabajo

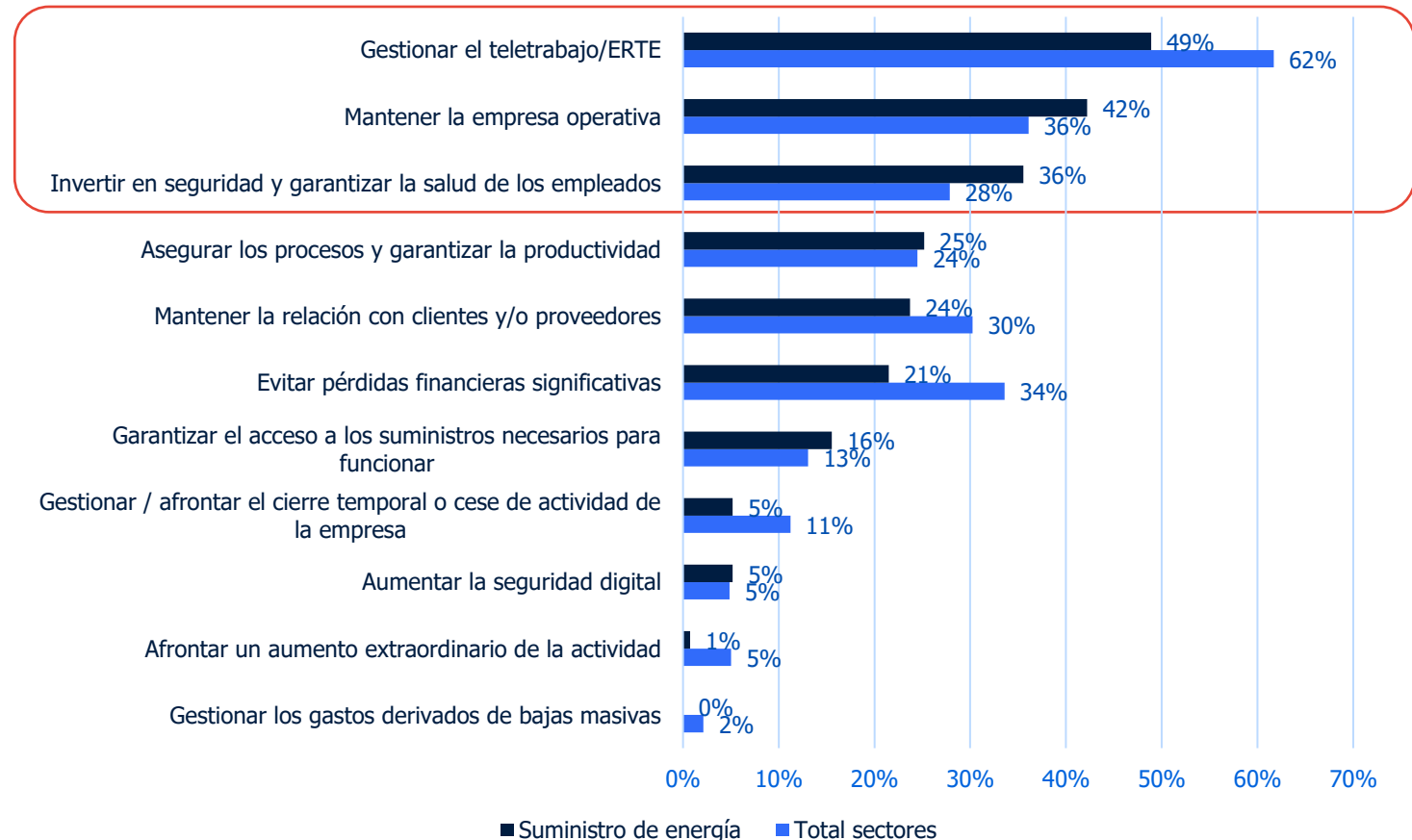




# ¿Qué retos organizativos ha provocado el coronavirus?

¿Cuáles son los retos organizativos más importantes que afronta tu empresa actualmente, como consecuencia del coronavirus?

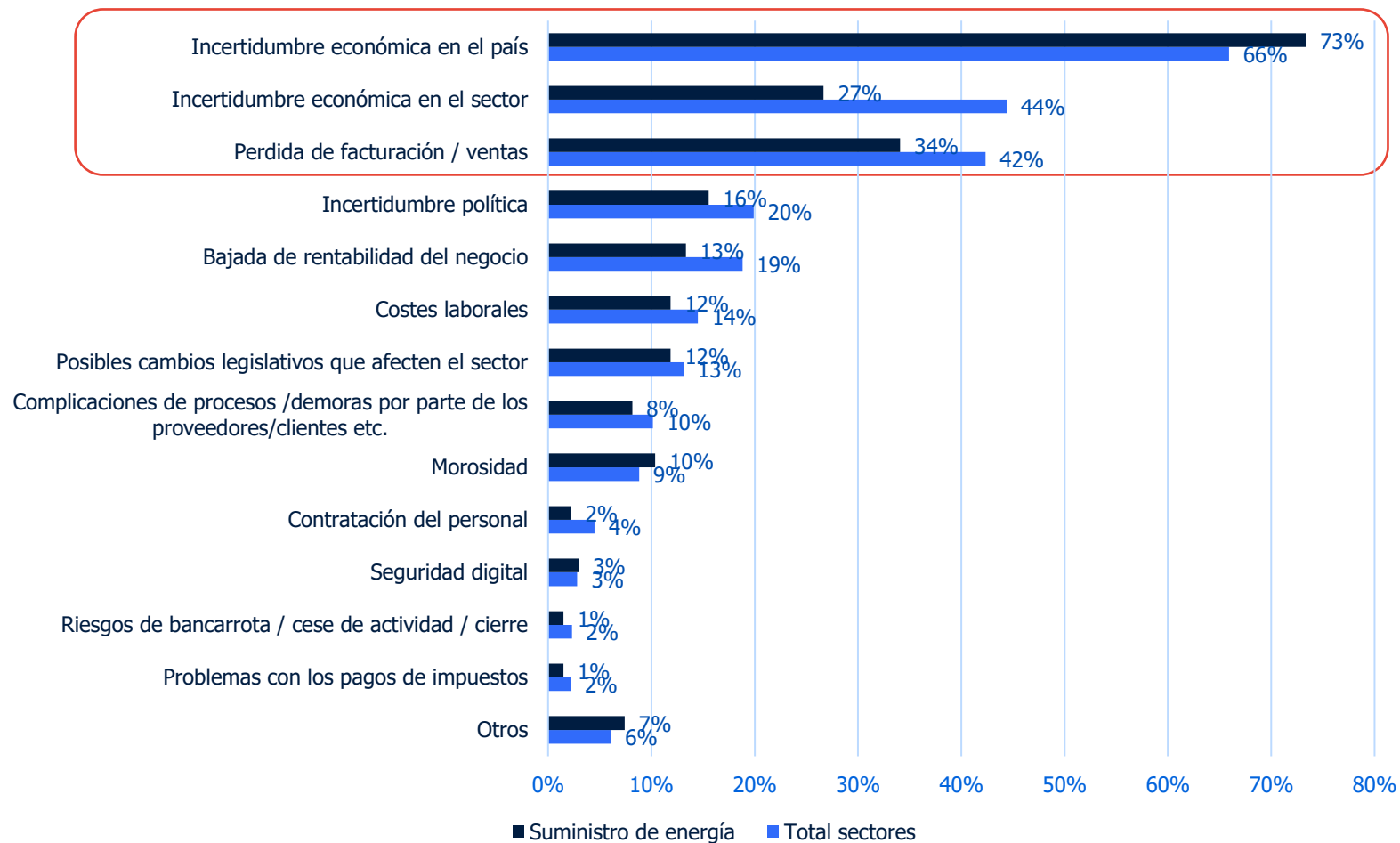
## Retos organizativos



# ¿Cuáles son las principales preocupaciones y amenazas que se perciben?

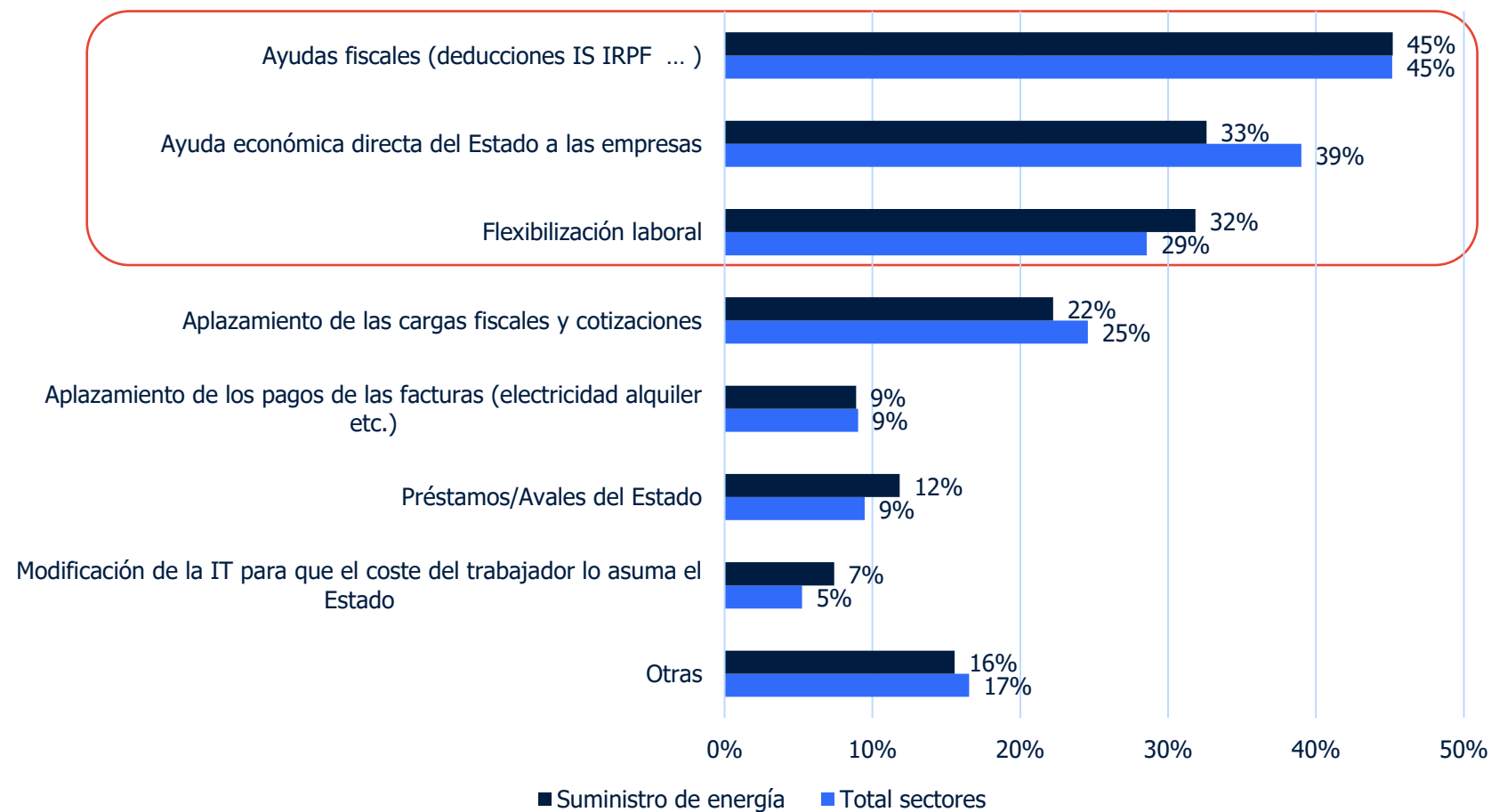
¿Cuáles son las principales preocupaciones y amenazas que se perciben en tu empresa en el futuro inmediato?

### Preocupaciones y amenazas



# ¿Qué medidas de apoyo podrían ayudar a las empresas?

## Posibles medidas de ayuda



¿Qué medidas podrían ayudar a tu empresa a afrontar la crisis del coronavirus?

# Activación empresarial.

¿Cuándo crees que se va a reiniciar la actividad en tu empresa?

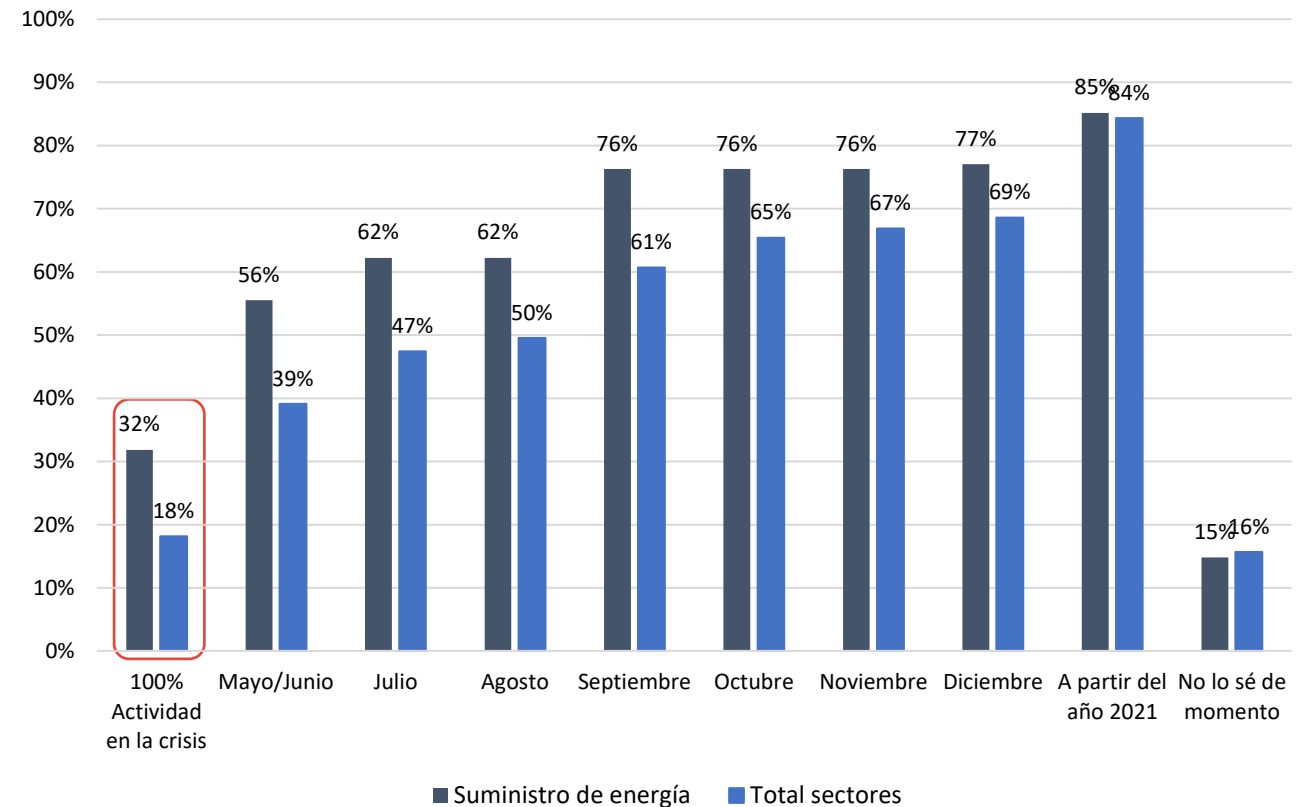
Empresas activas

(funcionando con normalidad):

T2 2020 = 56% vs 39% total sectores

T4 2020 = 77% vs 69% total sectores

Actividad empresarial



# Previsión de 100% recuperación.

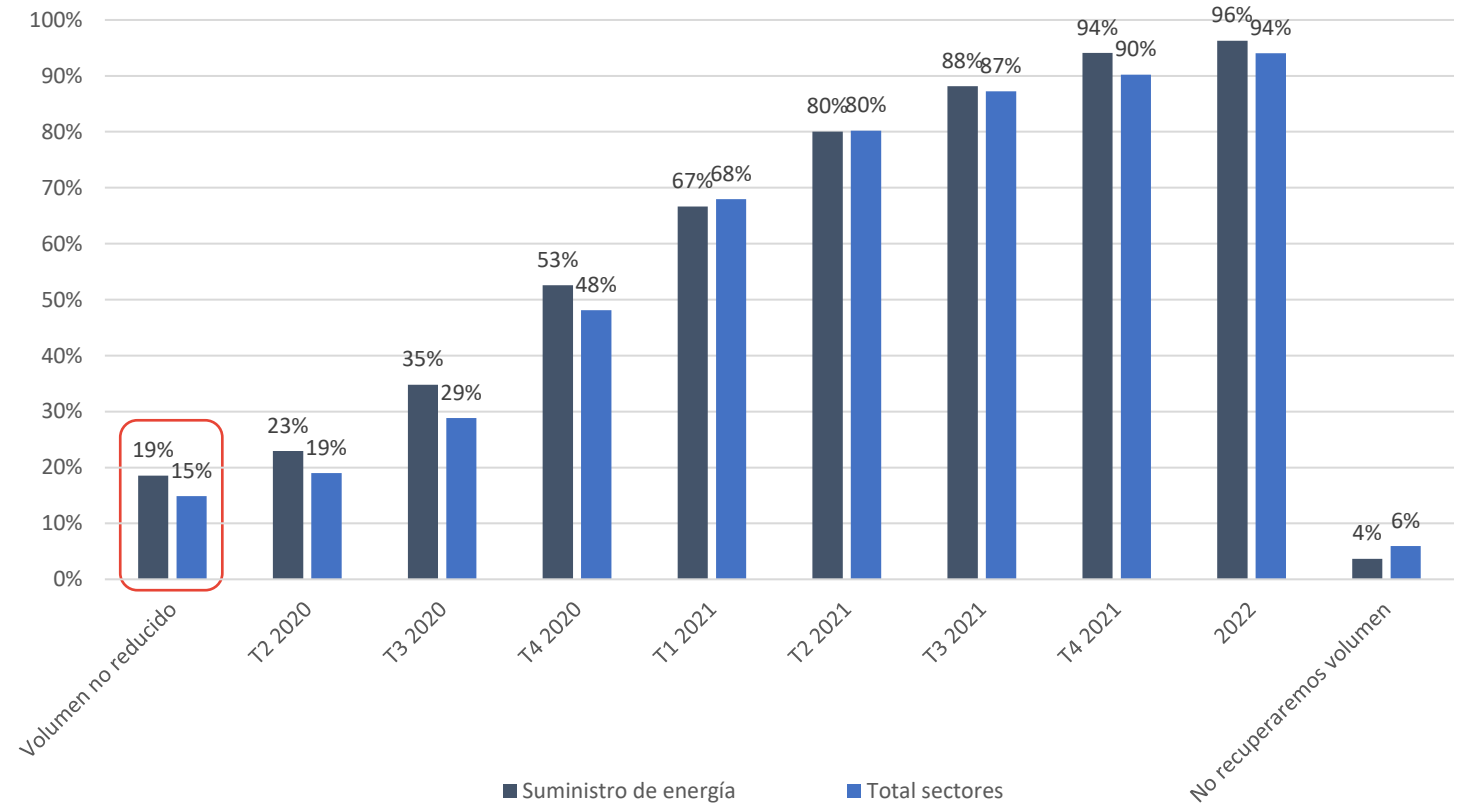
¿Cuándo crees que se absorberá totalmente (plena recuperación) el impacto de la crisis en tu empresa?

Empresas recuperadas:

T4 2020 = 53% vs 48% total sectores

T2 2021 = 80% vs 80% total sectores

Previsión de 100% recuperación

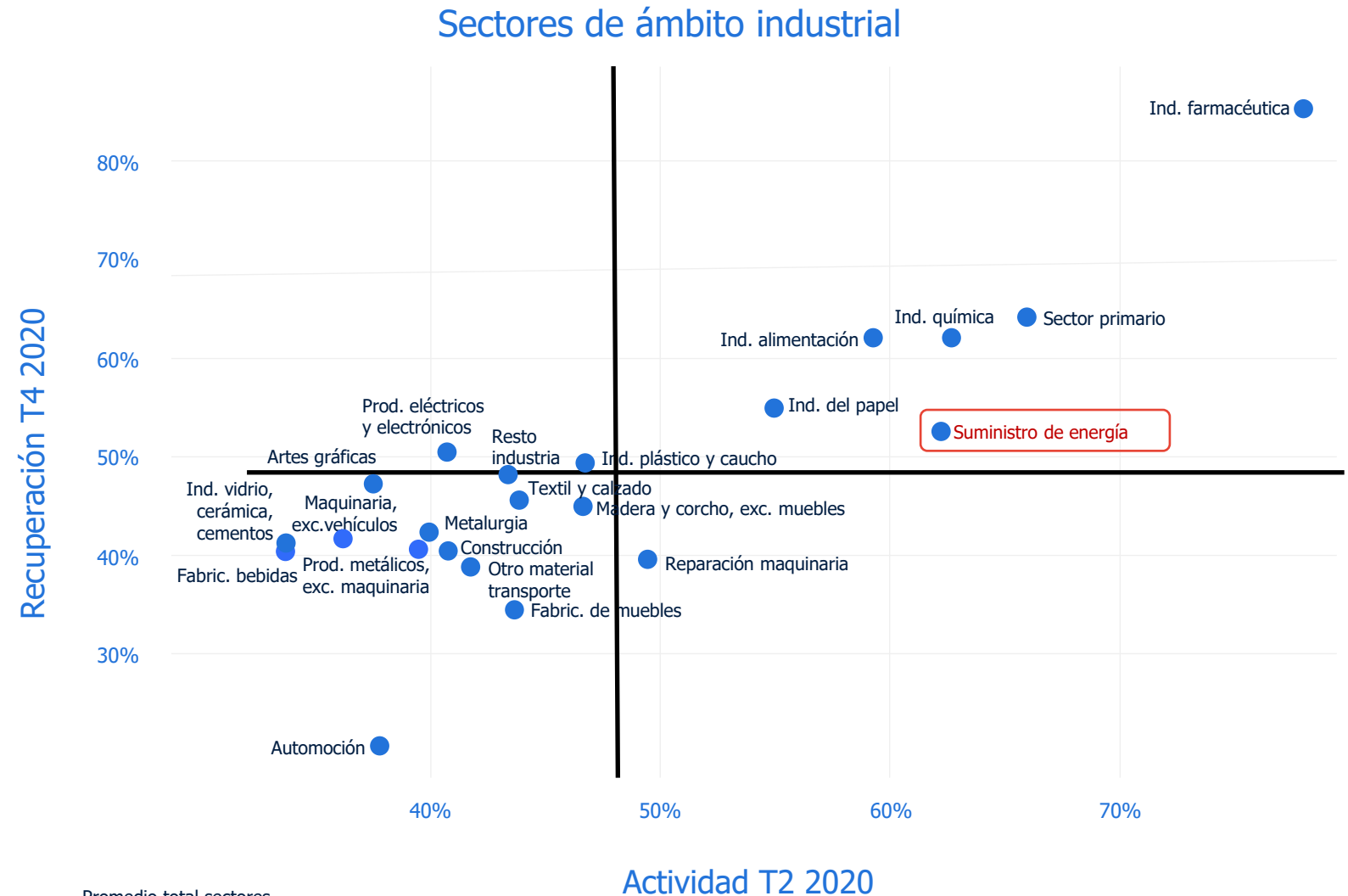


# Activación vs Recuperación.

% de las empresas del sector que estarán activas en el T2 2020

VS.

% de las empresas habrán recuperado el volumen de negocio pre-crisis en el T4 2020.



# randstad research



[research.randstad.es](https://research.randstad.es)

[#RandstadResearch](https://twitter.com/RandstadResearch)

